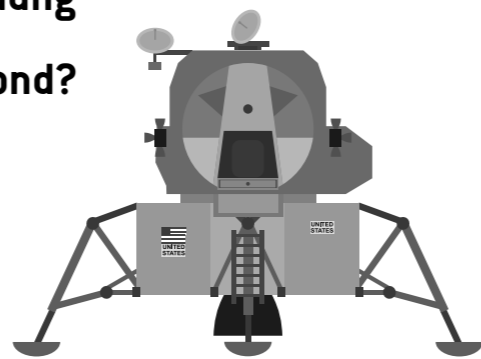


6 MONDLANDER: Apollo 11 – Erste Mondlandung

Wer waren die ersten Menschen auf dem Mond?



- I Neil Armstrong & Edwin Aldrin
- S Charles Duke & John Young
- W Jim Lovell & Fred Haise

Information: Am 21. Juli 1969 betraten zwei Astronauten der Apollo 11 Mission der NASA erstmals den Mond. Mit einer Saturn-V-Rakete waren sie zu dritt von Florida/ USA abgehoben. Während Michael Collins im Kommandomodul des Raumschiffs den Mond umkreiste, setzten die beiden anderen mit der Mondlandefähre Eagle auf dem Mond auf und stiegen aus.

Weltraumecke

7 LICHTLABOR: Additive Farbmischung

Welche Farbe entsteht, wenn du rotes und grünes Licht mischst?

- T Türkis
- H Grau
- E Gelb
- R Lila

Information: Anders als im Farbkasten entstehen beim Lichtmischen hellere Farben.

Versteckt hinter hölzernen Wänden gegenüber der Rohrpost-Versendestation

WIE LAUTET DEIN LÖSUNGSWORT?

Wir wünschen dir von Herzen, dass du immer genug davon hast!

1	2	3	4	5	6	7
---	---	---	---	---	---	---

SCHLAUFUCHSPFAD

für die 3. bis 4. Schulstufe



Name:

Datum:

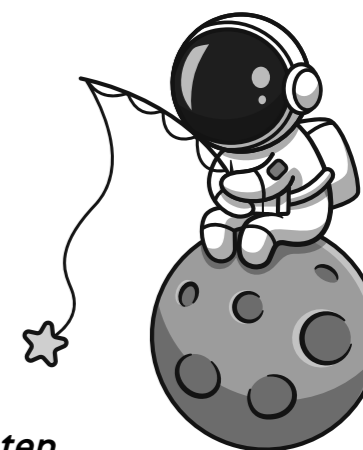
Mit diesem Pfad kannst du selbst Neues entdecken und dazulernen. Gehe in das oberste Stockwerk und suche nach den angegebenen Exponaten. Kreuze deine Antwort an und setze die Lösungsbuchstaben richtig ein. Hast du alles gewusst, kommt ein Lösungswort heraus.

Rechts unten findest du bei jeder Station einen Hinweis zum Ort, an dem das Exponat sich befindet.

1 SCHWERKRAFTARENA: Gewicht auf verschiedenen Planeten

Auf welchem Planeten brauchst du am meisten Kraft, um 1 kg zu heben?

- E Jupiter
- F Erde
- A Merkur



Information: Größere und massereichere Planeten ziehen Gegenstände stärker an und du brauchst auf ihnen mehr Kraft, um etwas emporzuheben.

Weltraumecke

2 SOLARWERKBANK: Stromgewinnung

Durch ... kann mithilfe von Photovoltaikanlagen Strom gewonnen werden.

- N die Sonne
- K den Wind
- E fließendes Wasser

Information: Auf vielen Hausdächern kannst du Photovoltaikanlagen sehen.

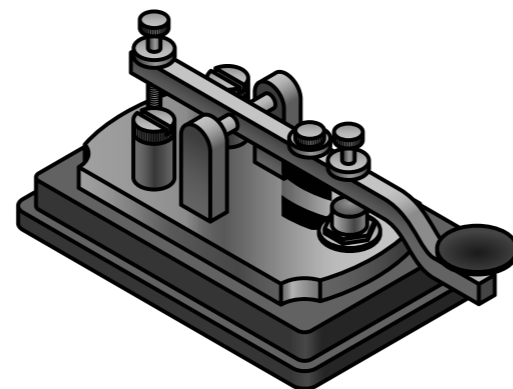


In der Nähe der großen runden Ausruhplattform

3 LICHTMORSEN: Morsealphabet

Wie morst man das internationale Notsignal „SOS“ richtig?

- G . --- . --- . --- .
- L .- .- .-
- E ... --- ...
- N -- .. --



Information: Samuel Morse erfand 1837 das Morsen, bei dem ein Buchstaben- oder Ziffern-Code mit einem elektromagnetischen Signal übermittelt wird. Auch heute noch wird das Morsen in der Luft- und Schifffahrt eingesetzt.

In der Nähe der großen runden Ausruhplattform

4 FLÜSTERTUNNEL : Akustiktunnel

Was passiert, wenn du durch den Tunnel gehst und dabei laut redest oder singst?

- I Dort, wo die Wände innen glatt sind, höre ich mich viel leiser.
- R Dort, wo die Wände innen Löcher haben, höre ich mich viel leiser.
- H Obwohl die Wände innen unterschiedlich sind, höre ich mich immer gleich laut.



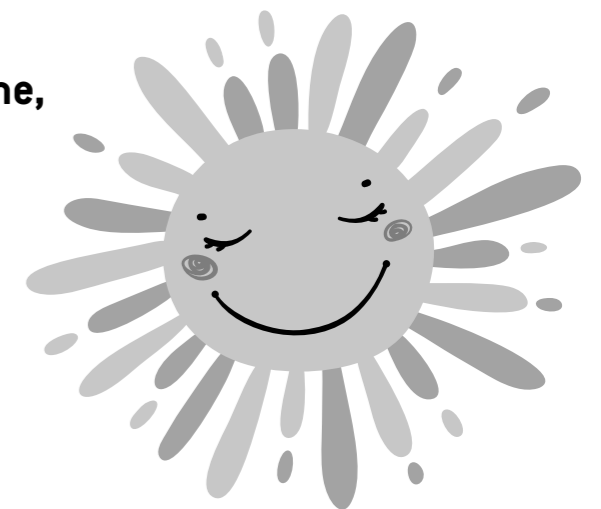
Information: Diese Wandgestaltungen nutzen Raumakustiker z.B. in großen Schulzimmern, Versammlungsräumen, Konzert- und Theatersälen, um Geräusche zu reduzieren.

Nicht zu übersehen 😊

5 SOLARFLUGZEUGE (M9): Licht der Sonne

Wie lange braucht das Licht der Sonne, um zur Erde zu gelangen?

- N 8 Sekunden
- G 8 Minuten
- M 8 Stunden



Information: Licht ist zwar schnell, aber nicht unendlich schnell unterwegs. Dies merkt man bei großen Entfernungen – von der Erde zur Sonne sind es ungefähr 150 Millionen Kilometer.

In der Nähe der großen runden Ausruhplattform